

Projekt

z dnia 14 czerwca 2024 r.

Zatwierdzony przez

**UCHWAŁA NR
RADY MIEJSKIEJ W ŁEBIE**

z dnia 2024 r.

w sprawie wyrażenia zgody na oddanie w dzierżawę nieruchomości - części działki nr 371/4 oraz części działki nr 373/7, położonej w Łebie, obręb 1

Na podstawie art. 13 ust. 1, ustawy z dnia 21 sierpnia 1997 roku o gospodarce nieruchomościami (t.j. z Dz. U. z 2023 roku, poz. 344, ze zm.); art. 18 ust. 2 pkt 9 lit. "a" ustawy z dnia 08 marca 1990 roku o samorządzie gminnym (t.j. Dz. U. z 2024 r., poz. 609, ze zm.) uchwala się, co następuje:

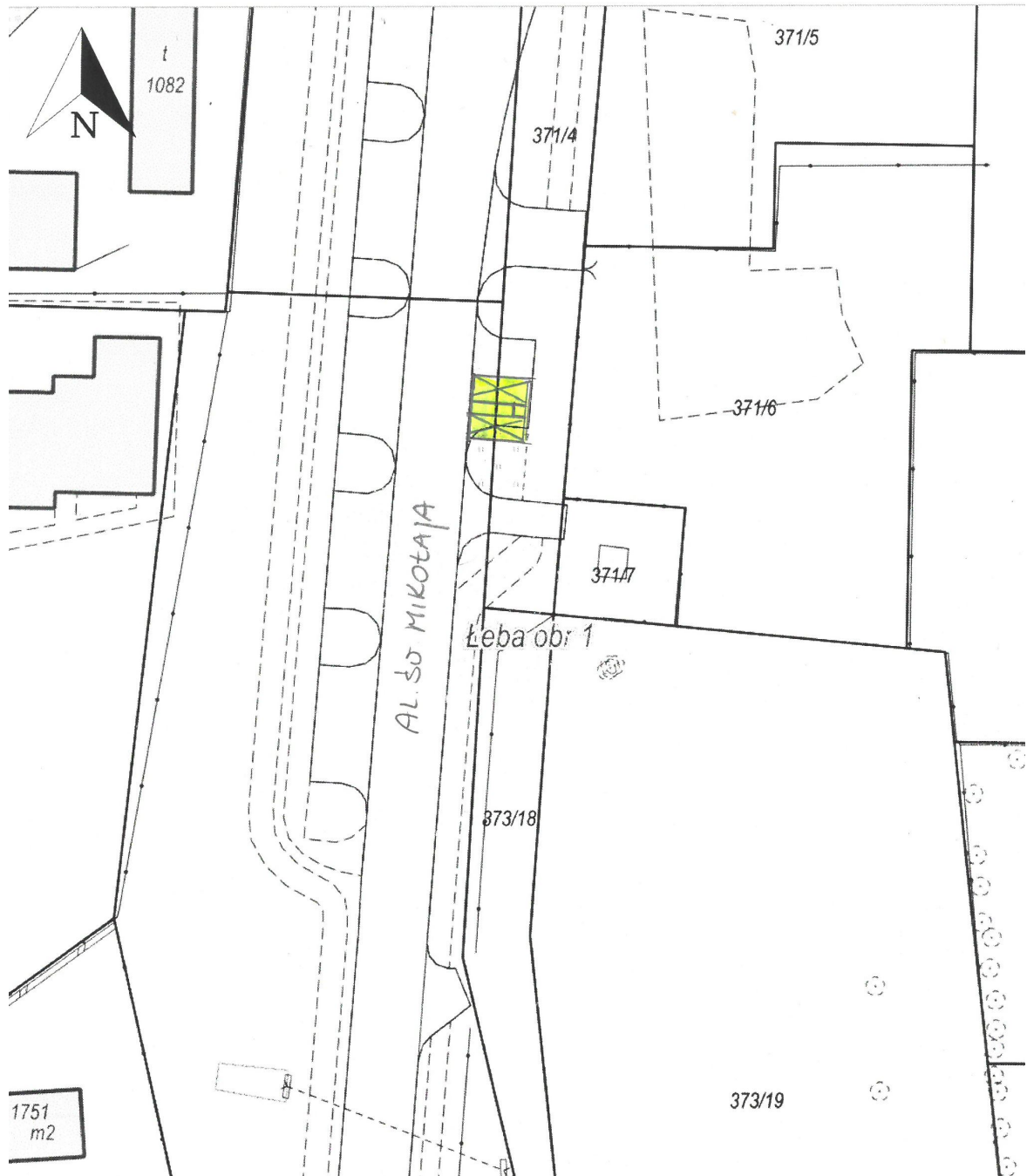
§ 1. Wyraża się zgodę, na oddanie w dzierżawę, w drodze przetargowej, na okres 15 lat, nieruchomości, obejmującej część działki nr 371/4 oraz część działki nr 373/7, położonej w Łebie, obręb 1, przy ul. Al. św. Mikołaja, o powierzchni łącznej 30 m², zgodnie z zaznaczeniem na załączniku graficznym do niniejszej uchwały.

§ 2. Wykonanie uchwały powierza się Burmistrzowi Miasta Łeby.

§ 3. Uchwała wchodzi w życie z dniem podjęcia.

Przewodniczący Rady
Miejskiej w Łebie

Krzysztof Budaszewski



Uzasadnienie

Niniejszy projekt uchwały przygotowano w związku z możliwością wydzierżawienia nieruchomości składającej się z części działki nr 371/4 oraz części działki nr 373/7, o powierzchni łącznej 30 m², położonych w Łebie, przy ul. Al. św. Mikołaja, z przeznaczeniem na stację szybkiego ładowania pojazdów elektrycznych.

Zgodnie z art. 18 ust. 2 pkt 9 lit. "a" ustawy z dnia 08 marca 1990 roku o samorządzie gminnym wymagane jest podjęcie uchwały rady w przypadku wydzierżawiania nieruchomości na okres dłuższy niż 3 lata.

Do budżetu wpłyną dochody w postaci czynszu dzierżawnego ustalonego zgodnie z Zarządzeniem nr 181/2016 Burmistrza Miasta Łeby z dnia 15 grudnia 2016 w sprawie minimalnych stawek czynszu dzierżawnego obowiązujących na obszarze Gminy Miejskiej Łeba dla nieruchomości będących własnością Gminy Miejskiej Łeba, z późniejszymi zmianami.

Niniejszy projekt uchwały przygotowała Ewa Szafałowicz.

Kierownik Referatu Gospodarki Komunalnej

Grzegorz Kleina